

IV. MISZK informatikai és hírközlési tagozat konferenciája

2024

**a kriminalisztikai szakértő gyakorlatának speciális elemei
A szakértő munkájának kapcsolata a hatóság tagjaival**

Luczay-Pénzes Attila igazságügyi szakértő



A bizonyítékok begyűjtésének korai időszaka



A bizonyítékok begyűjtésének korai időszaka



Ítélet végrehajtás



- Több mint ezer éves Távol-Keleti találmány, de még a huszadik század elején is alkalmazták.

Az elítéltet beültették egy harangba, majd a bírák által kiszabott számú ütést mérte a hóhér és segédje a harang testre.

„A következmény borzalmas volt: a delikvens elvesztette a hallását, a pokoli zene pedig az idegrendszerét sem kímélte, elharapta a nyelvét, örületében szétmarcangolta a saját arcát. Ilyenkor hagyták még egy kicsit szenvedni, majd sor került a kivégzésre, karddal lecsapták fejét”.

A „nyomozati munka” kezdete



A lopott dolog kinyomozásáról

Ha valaki lopott jószág nyomait követi, hírnököt küldjön előre abba a faluba, melybe a nyomok vezetnek, nehogy a falubeliek az állatok kihajtásával megzavarják a követendő nyomokat.

Ha ezt konokul (mégis) megtennék, fizessék meg az elveszett dolgokat.

Ha pedig, mielőtt a küldött megérkezik, a falubeliek kihajtják állataikat, ily esetben nyomozók kutassanak át minden házat, ahogy nekik tetszik.

**I. Szent László
(1046-1095)**

Uralkodik: 1077-1095

2016. évi XXIX. törvény
az igazságügyi szakértőkről¹



- Kirendelés
- *e)* a szakértő részére átadandó iratok és tárgyak megjelölését, valamint az átadás időpontját, ha pedig az átadás nem lehetséges, annak meghatározását, hogy a szakértő az iratokat és tárgyakat hol és mikor tekintheti meg,
- *f)* az átadott iratok és tárgyak kezelésére, vizsgálatára, visszaadására, részleges megváltoztatására, vagy megsemmisítésére vonatkozó rendelkezéseket,
- a szakvélemény előterjesztésére meghatározott határidőt, az esetleges soronkívüliségre való utalást és az előterjesztés módjára vonatkozó felhívást,
- A szakértő köteles a tudomására jutásától számított tíz napon belül - az igazságügyi szakértő öt napon belül - közölni a hatósággal, ha
- *a)* a személyére nézve törvényben meghatározott kizáró ok áll fenn.

2016. évi XXIX. törvény az igazságügyi szakértőkről¹



- **45. §**
- (2) A kirendelésnek tartalmaznia kell:
 - *a)* a kirendelt szakértő megnevezését, a kirendelés ügyszámát és az ügy tárgyát, valamint a tényállás rövid ismertetését,
 - *b)* azokat a szakkérdéseket, amelyekre a szakértőnek választ kell adnia,
 - *c)* a szakértői feladat teljesítéséhez szükséges adatokat,
 - *d)* azt, hogy a szakértő díjjegyzékét a miniszter rendelete alapján, vagy annak mellőzésével kell megállapítani; a szakértői díj fedezésére mekkora összeg áll rendelkezésre, - ha törvény alapján ez szükséges volt - mekkora összeg letétbe helyezését rendelték el, illetve mekkora összeg áll letétben rendelkezésre, valamint az arra vonatkozó figyelmeztetést, hogy ha a szakértő a nem elegendő fedezetre, letétre vonatkozó jelzést önhibájából elmulasztja, a fedezetet, illetve a már letétben lévő összeget meghaladó díjigényét nem érvényesítheti,

Kirendelés



- *b)* a feltett kérdések megválaszolása egészben, vagy részben nem tartozik azon szakismeretei körébe, amelyekben a szakértő a rá irányadó szabályok szerint jogosult eljárni,
- a szakértői tevékenységének ellátásában fontos ok akadályozza, így különösen, ha tevékenysége ellátásának vagy részvizsgálatok elvégzésének feltételei nincsenek meg, vagy más hatóság felkérésének kell eleget tennie,
- *d)* a vizsgálat elvégzéséhez más szakértő igénybevétele is szükséges,
- a feltett kérdésben kizárólag jogszabályban meghatározott szervezet jogosult szakvéleményt adni.

21. A szakvélemény „csomagbontás”



21. A szakvélemény csomagbontás



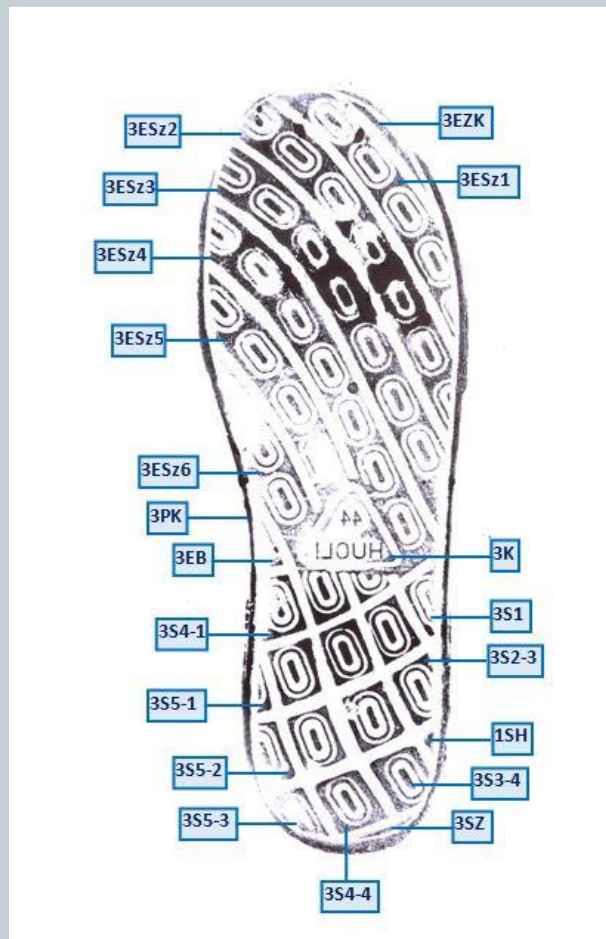
- Csomagbontás
 - Kirendelő határozat elemzése
 - Vizsgálatra megküldött objektumok megtekintése
 - Kompetencia vizsgálata
 - Kizárási okok vizsgálata
 - Csomagbontás menetének dokumentálása
 - Következtetések megfogalmazása

Egyedi vizsgálatok

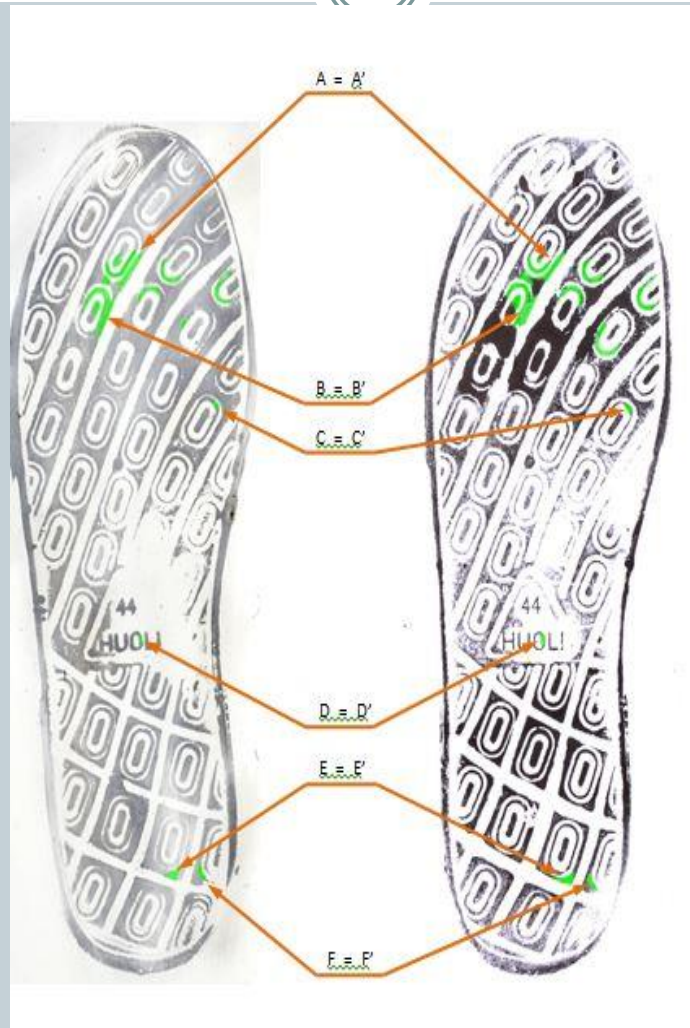
a vizsgálat módszerének rövid ismertetését



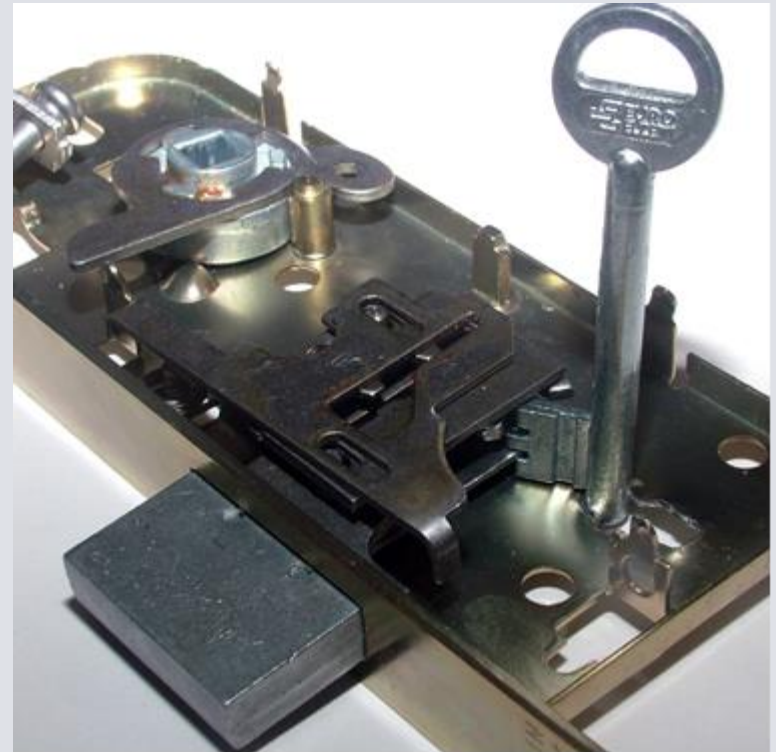
Egyedi vizsgálat



Összehasonlító vizsgálat



Egyedi vizsgálatok





80. sz. kép: zárszerkezet működése saját kulccsal



81. sz. kép: zárszerkezet működése saját kulccsal



63. sz. kép: 1-es zárólap alsó lapján lévő elváltozások



64. sz. kép: 1-es zárólap alsó lapján lévő elváltozások, C4, C5

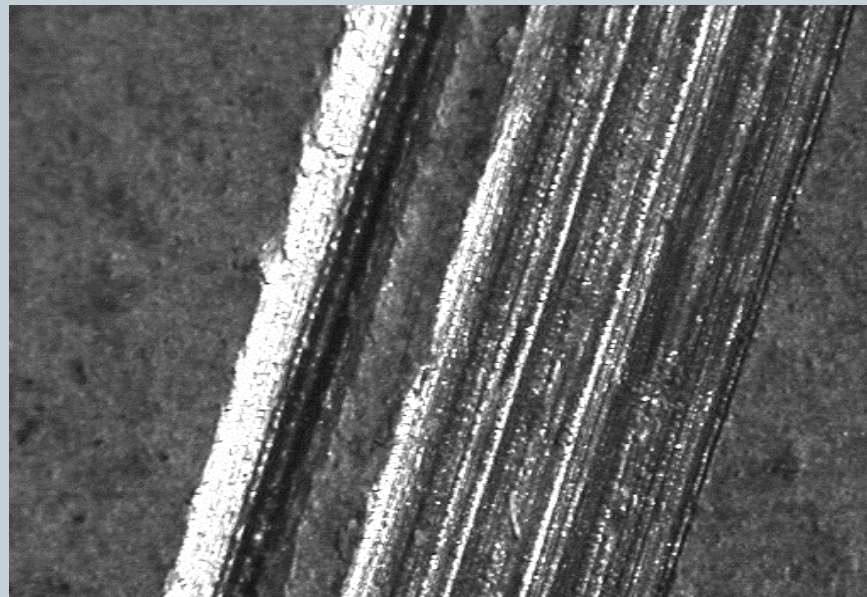
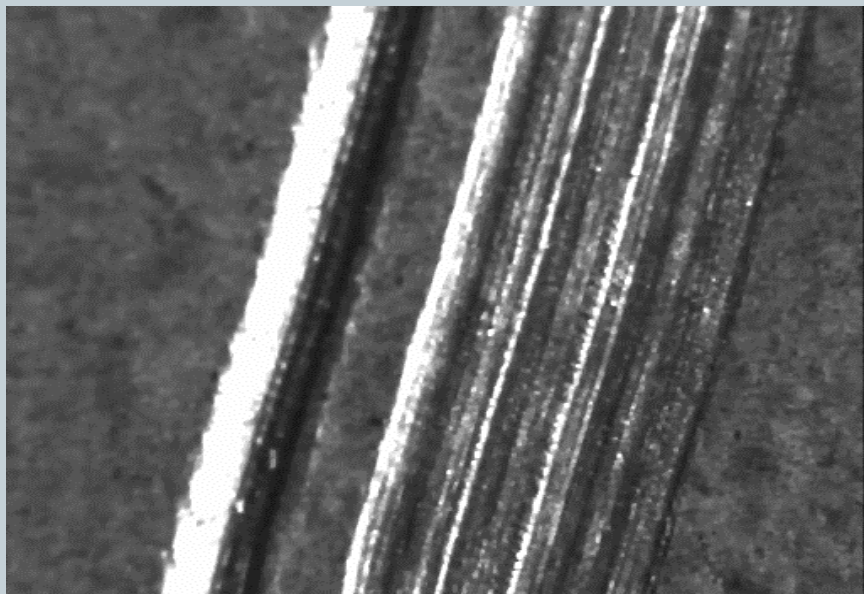


65. sz. kép: 1-es zárólap nem rendeltetésszerű használatból származó

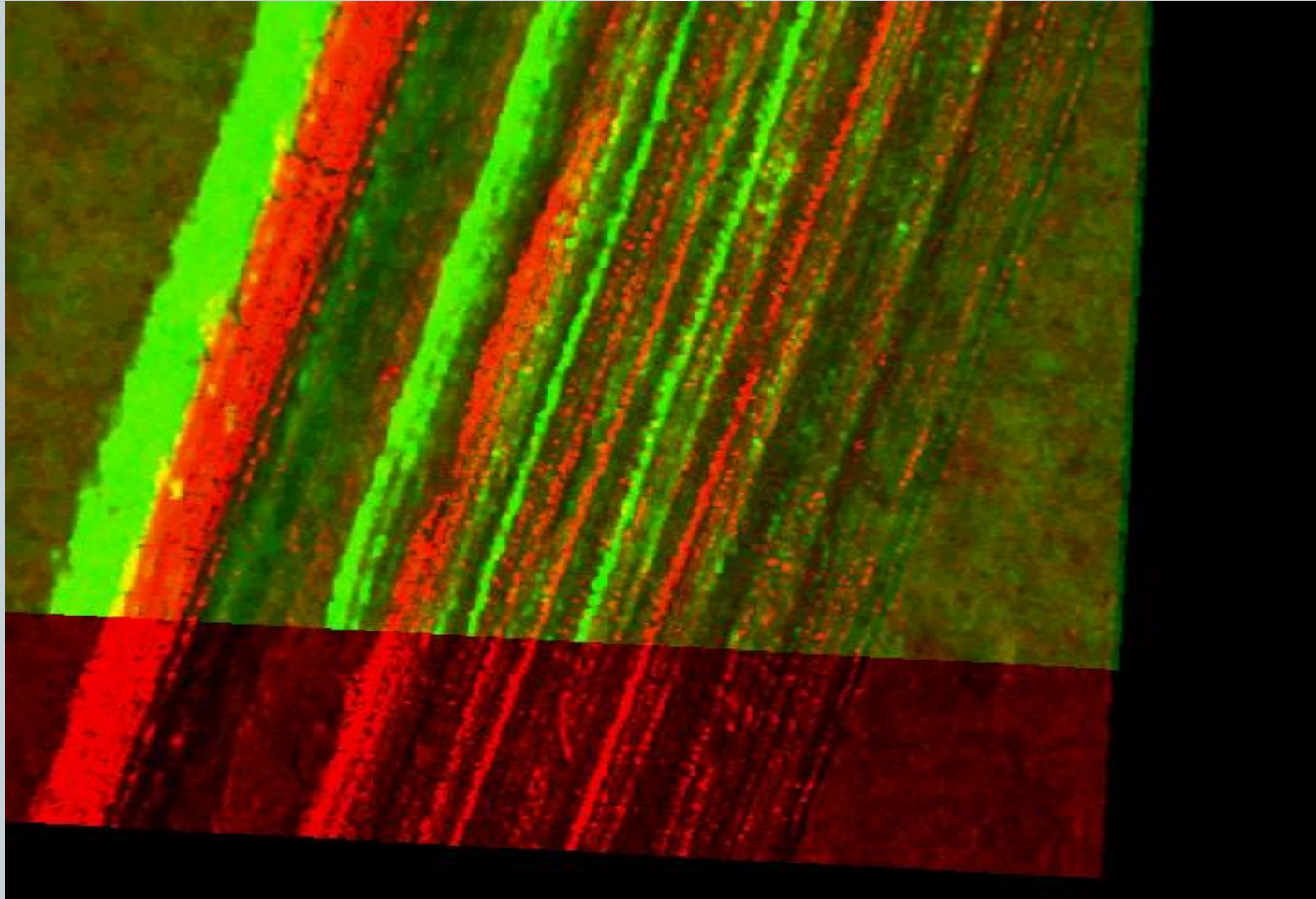


66. sz. kép: 1-es zárólap rendeltetésszerű használatból származó elváltozása, C5

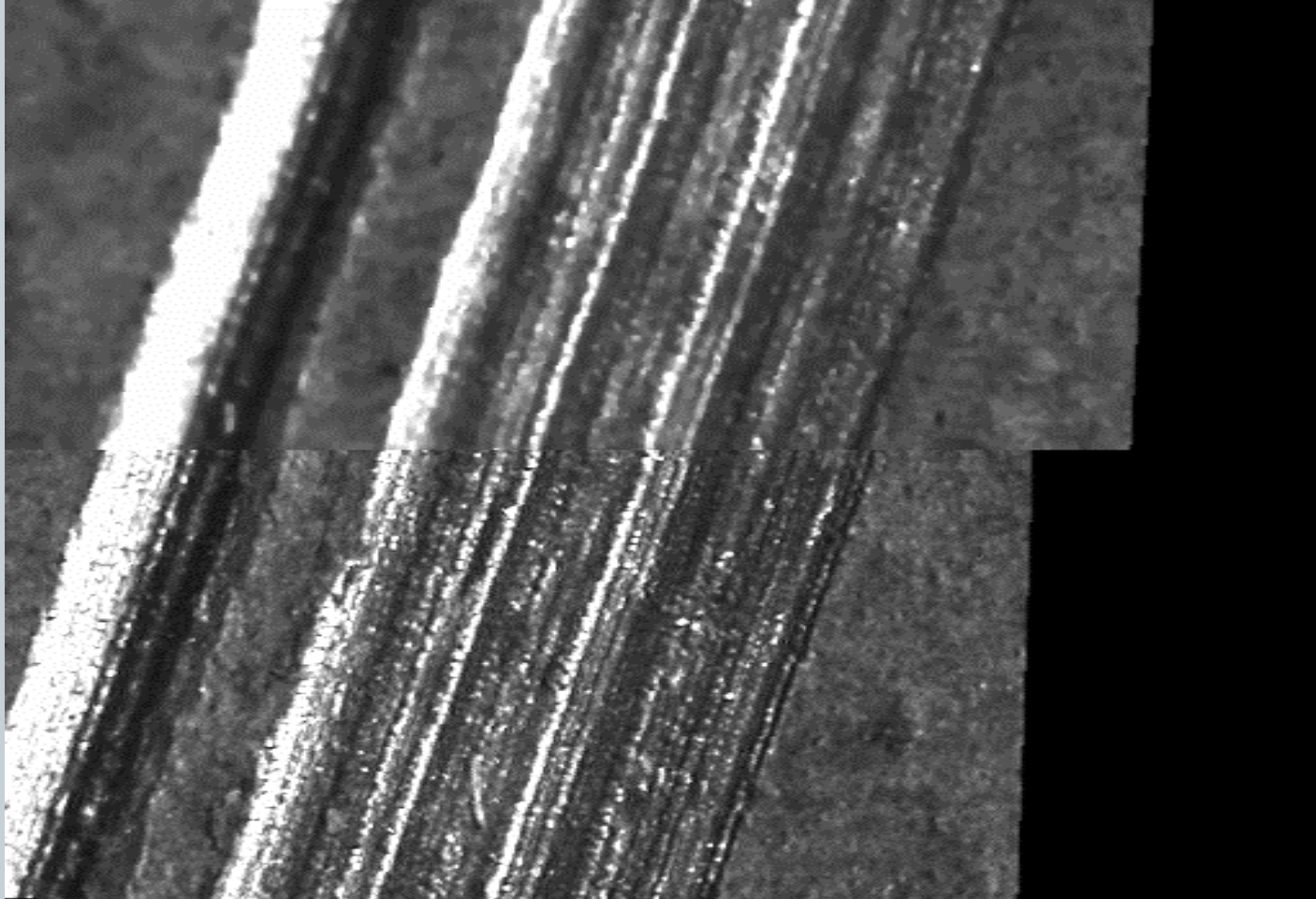
Dinamikus nyomok vizsgálata



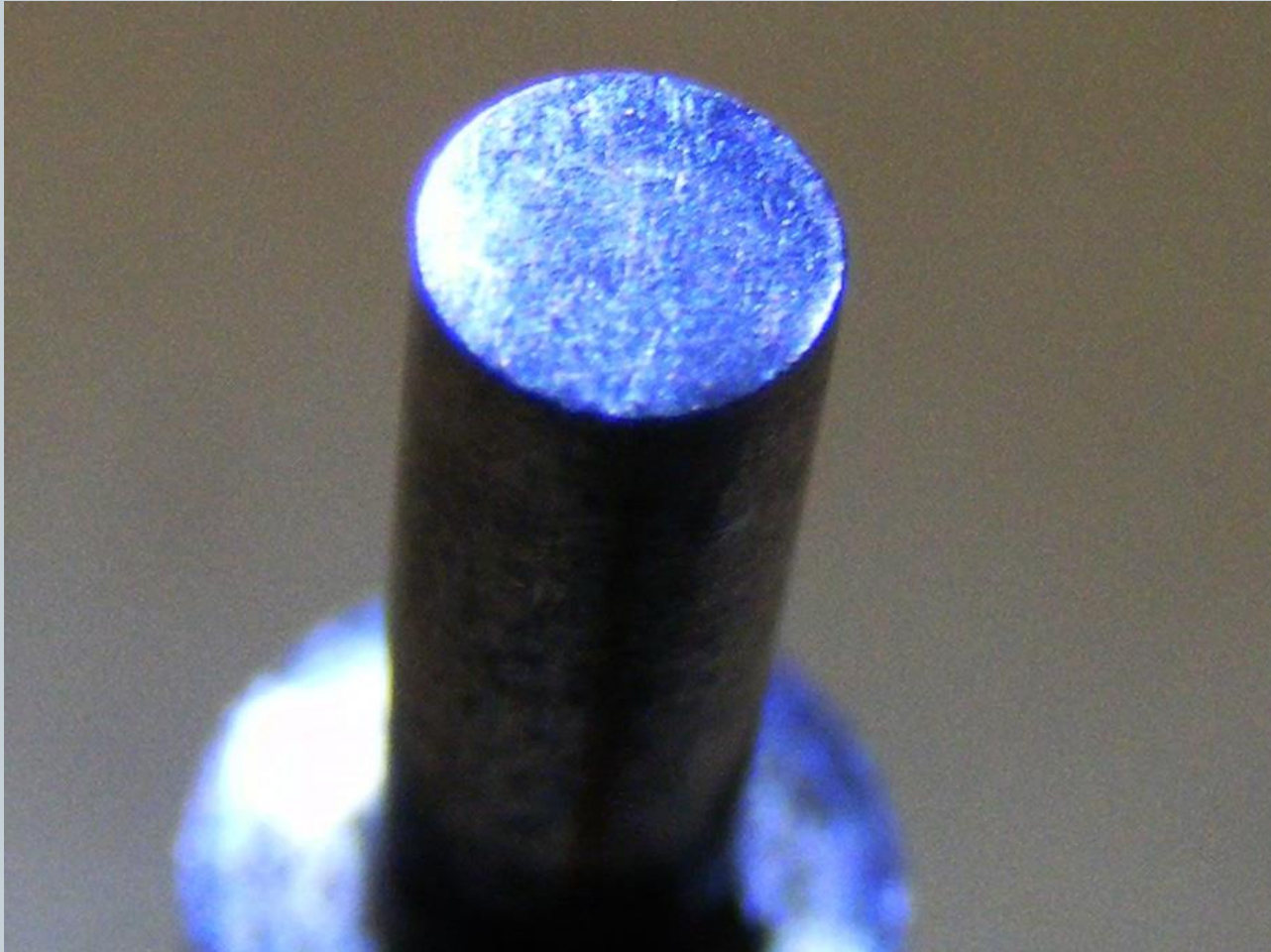
c) a szakmai ténymegállapításokat összehasonlító vizsgálat



c) a szakmai ténymegállapításokat
összehasonlító vizsgálat

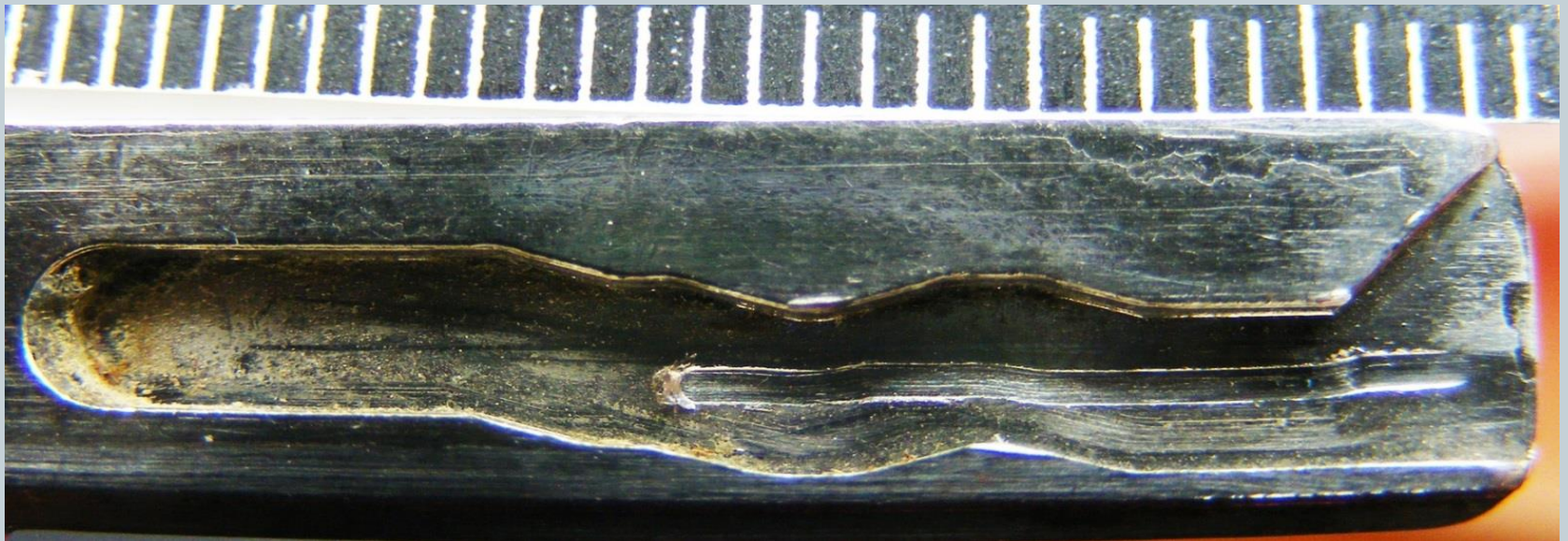


Bűnös a letapogató ?

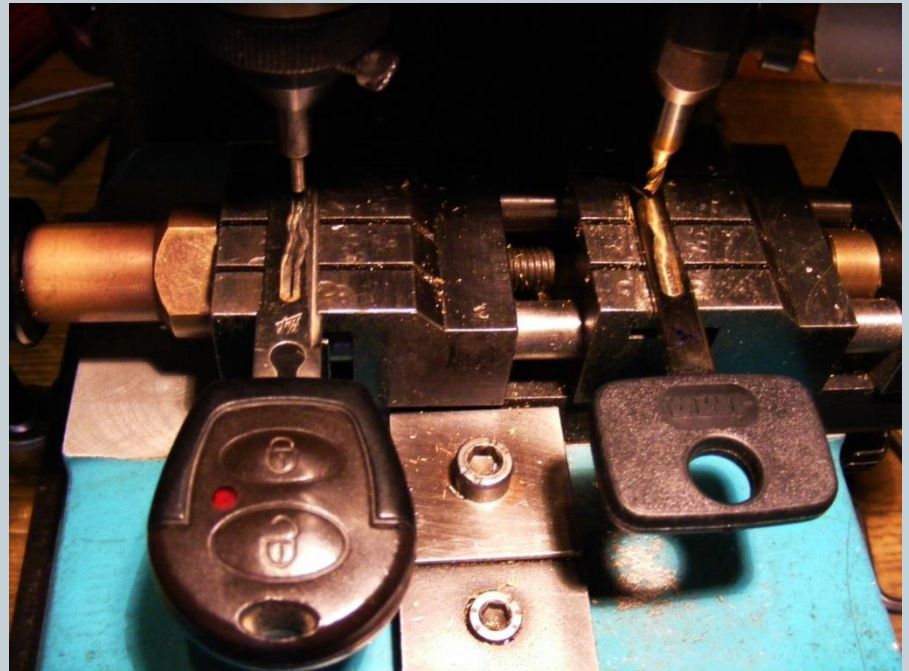


A szakértő gyakorlatából

Kulcsok vizsgálata



Kutatás, megismerés



A vélemény kialakítását befolyásoló tényezők



VOLVO - NEIMAN

ORION
OPENS THE WORLD

ECODRILL - KD 56
ECODRILL C/E - KD 56 C/E
SUPERDRILL - KD 57

STANDARD

H
S 66NNP
(S 66NN-P) ILCO

N
S 67NNP
(S 67NN-P) ILCO

MK260.047
(KD56-047) ILCO

MK260.048
(CU56-048) ILCO

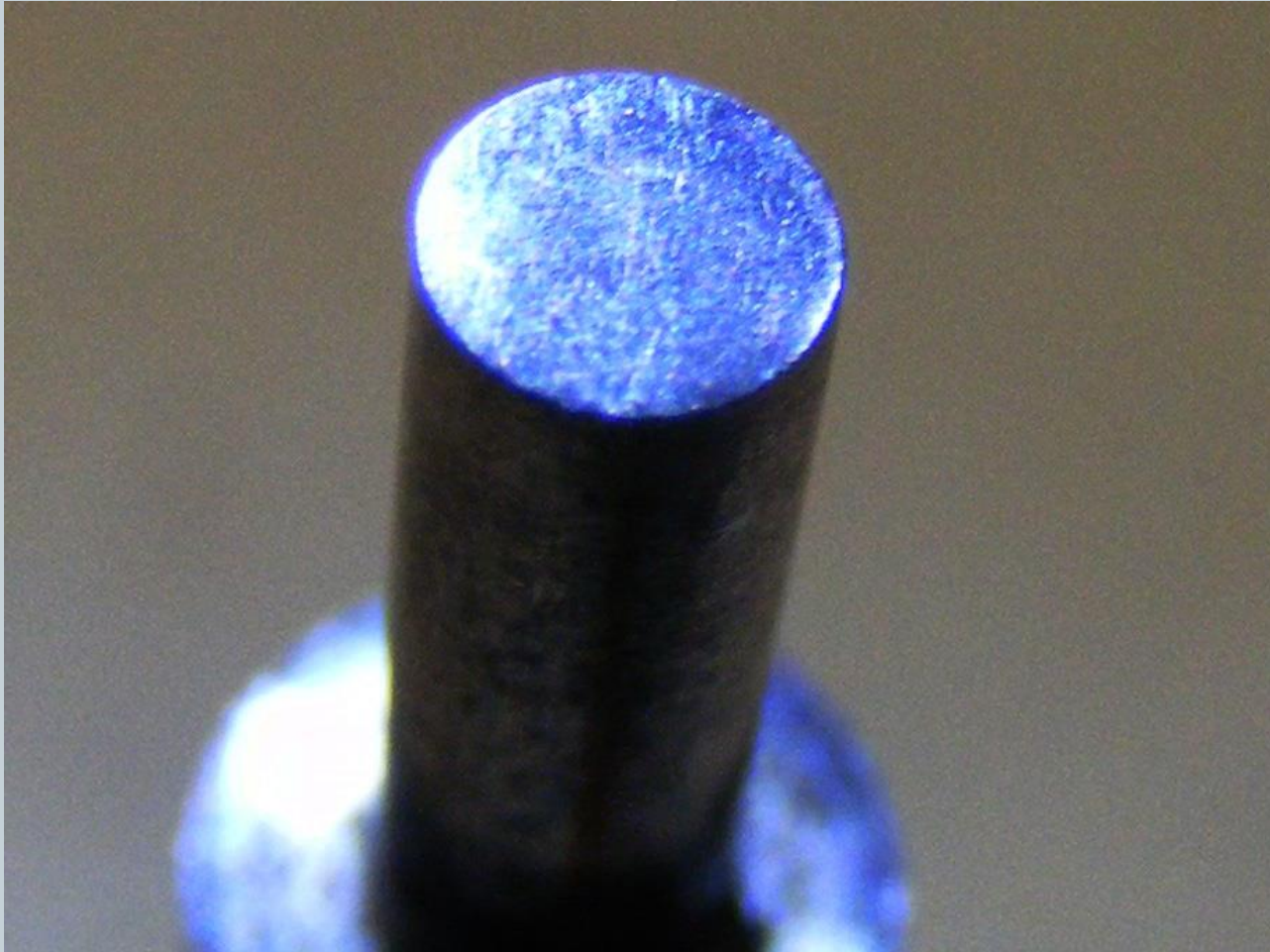
6 \varnothing 6

3 3

MK260.047 MK260.048

(KD56-047) ILCO (CU56-048) ILCO

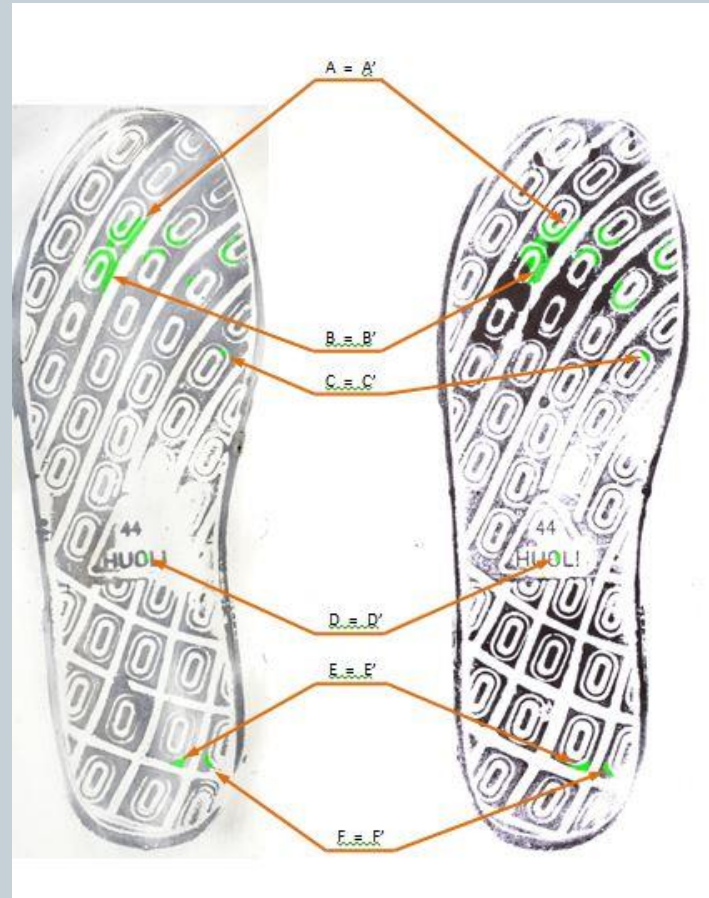
A felmentett gyanúsított



A bizonyítás



A bizonyítás, véleményalkotás



A nyomozati eljárásban résztvevők célja



- **Köszönöm megtisztelő figyelmüket!**